



# 시험성적서

1. 성적서번호 : CT23-092879K
2. 의뢰자
  - 업체명 : 한국요업주식회사
  - 주소 : 울산광역시 울주군 회학1길 53
3. 시험기간 : 2023년 10월 19일 ~ 2023년 12월 08일
4. 시험성적서의 용도 : 품질관리
5. 시료명 : 석재타일 200×200×15 (OEM)
6. 시험방법
  - (1) KS L 1001:2020

확인	작성자명	김성원	기술책임자명	최병욱
	성명	김성원	성명	최병욱
비교 : 1. 이 성적서는 KS Q ISO/IEC 17025 및 KOLAS 인정과 관련이 없으며, 의뢰자가 제시한 시료 및 시료명에 한정된 결과로서 전체제품에 대한 품질을 보증하지는 않습니다. 2. 이 성적서는 홍보, 선전, 광고 및 소송용으로 사용될 수 없으며, 용도 이외의 사용을 금합니다. 3. 이 성적서의 일부만을 발췌하여 사용한 결과는 보증할 수 없습니다. 4. 이 성적서의 진위여부는 홈페이지( <a href="http://www.kcl.re.kr">www.kcl.re.kr</a> )에서 확인 가능합니다.				

2023년 12월 08일

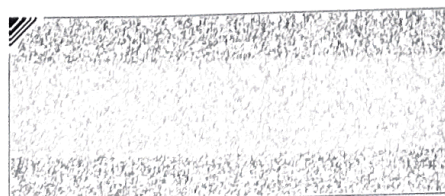
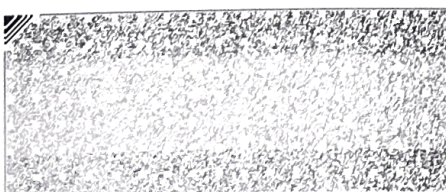
한국건설생활환경시험연구원



결과문의 : 51395 경상남도 창원시 의창구 창원대로18번길 31 (팔용동) ☎ (055)717-7826

총 2페이지 중 1페이지

양식TQP-12-01-03(1)



# 시험성적서

성적서번호 : CT23-092879K

## 7. 시험결과

1) 석재타일 200×200×15 (OEM)

시험항목	단위	시험방법	시험결과	비 고	시험장소
동적 미끄럼 저항성 시험	-	(1)	0.59	-	A
겉모양-한 개 타일에서의 결점	-	(1)	이상없음		B
치수(길이)	mm	(1)	201.1		
치수(두께)	mm	(1)	15.3		
흡수율	%	(1)	1.7		
내약품성-내산성	-	(1)	이상없음		
내약품성-내알칼리성	-	(1)	이상없음		
꺾임강도	N/cm	(1)	318		
내마모성	g	(1)	0.03		
내동해성	-	(1)	이상없음		

※ 시험장소

A : 인천광역시 남동구 당방로 85

B : 경상남도 창원시 의창구 창원대로18번길 31 (팔용동)

— 끝 —

원본대조필



총 2페이지 중 2페이지

양식TQP-12-01-03(1)

